

VENDIM
Nr. 561, datë 15.7.2020

**PËR SHPALLJEN E ZONËS SË RE PËR ZHVILLIM NË FSHATIN LALËZ,
NJËSIA ADMINISTRATIVE ISHËM, BASHKIA DURRËS**

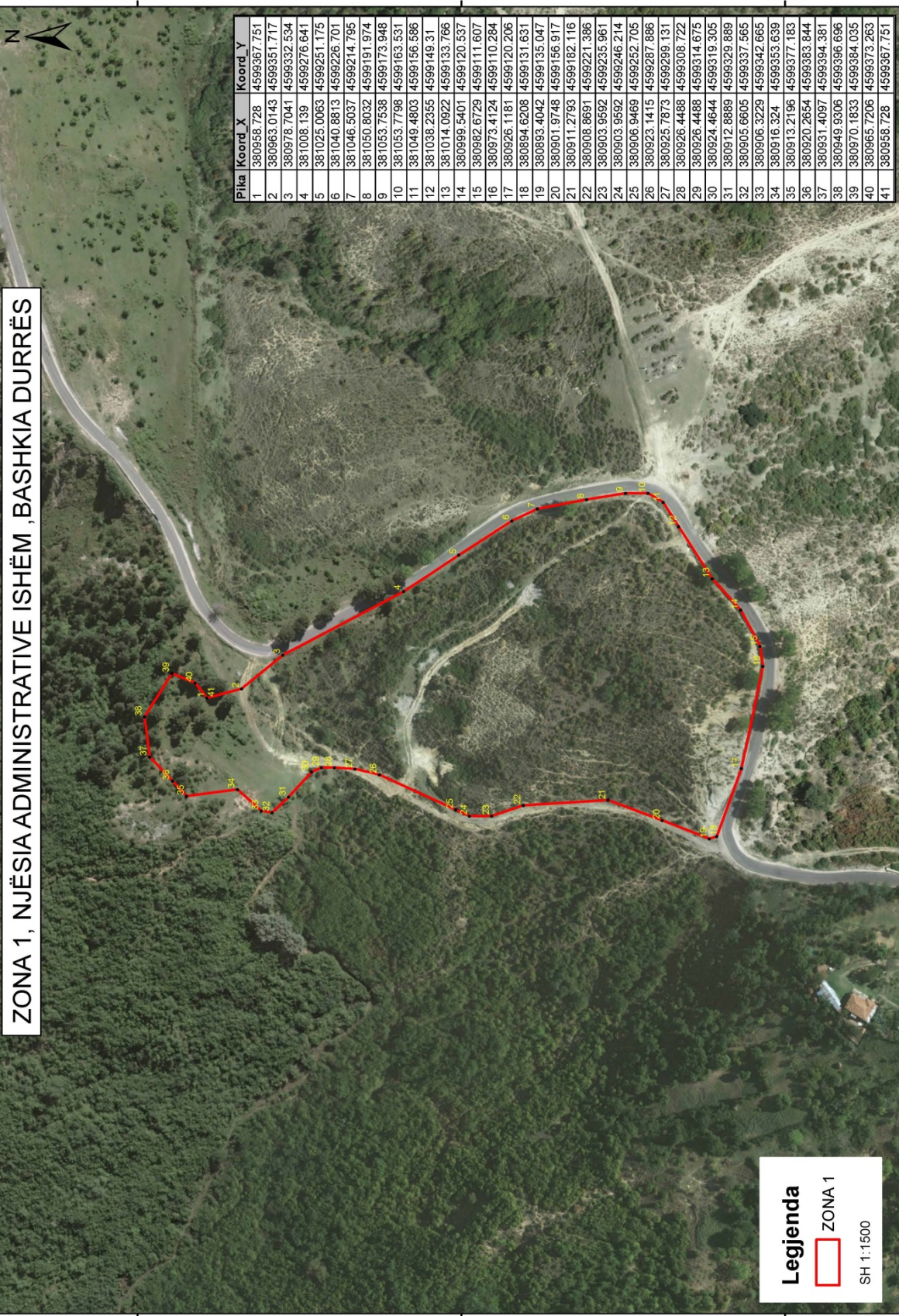
Në mbështetje të nenit 100 të Kushtetutës dhe të nënndarjes “iv”, të shkronjës “b”, të nenit 13, të aktit normativ nr. 9, datë 16.12.2019, të Këshillit Ministrave, “Për përballimin e pasojave të fatkeqësisë natyrore”, miratuar me ligjin nr. 97/2019, me propozimin e ministrit të Shtetit për Rindërtimin, Këshilli i Ministrave

VENDOSI:

1. Shpalljen e territorit prej 27.500 m², në fshatin Lalëz, Njësia Administrative Ishëm, Bashkia Durrës, zonë e re për zhvillim, sipas hartës dhe koordinatave që i bashkëlidhen këtij vendimi.
2. Ngarkohen ministri i Shtetit për Rindërtimin dhe Bashkia Durrës për zbatimin e këtij vendimi.

Ky vendim hyn në fuqi menjëherë dhe botohet në Fletoren Zyrtare.

ZËVENDËSKRYEMINISTËR
Erion Braçe



ZONA 1, NJËSIA ADMINISTRATIVE ISHËM , BASHKIA DURRËS

Pika	Koord_X	Koord_Y
1	380958.728	4599367.751
2	380963.0143	4599351.717
3	380978.7041	4599332.534
4	381008.139	4599276.641
5	381025.0063	4599251.175
6	381040.8813	4599226.701
7	381046.5037	4599214.795
8	381050.8032	4599191.974
9	381053.7538	4599173.948
10	381053.7798	4599163.531
11	381049.4803	4599156.586
12	381038.2355	4599149.31
13	381014.0922	4599133.766
14	380999.5401	4599120.537
15	380982.6729	4599111.607
16	380973.4124	4599110.284
17	380926.1181	4599120.206
18	380894.6208	4599131.631
19	380893.4042	4599135.047
20	380901.9748	4599156.917
21	380911.2793	4599182.116
22	380908.8691	4599221.386
23	380903.9592	4599235.961
24	380903.9592	4599246.214
25	380906.9469	4599252.705
26	380923.1415	4599287.886
27	380925.7873	4599299.131
28	380926.4488	4599306.722
29	380926.4488	4599314.675
30	380924.4644	4599319.305
31	380912.8889	4599329.889
32	380905.6605	4599337.565
33	380906.3229	4599342.665
34	380916.324	4599353.639
35	380913.2196	4599377.183
36	380920.2654	4599383.844
37	380931.4097	4599394.381
38	380949.9306	4599396.696
39	380970.1833	4599384.035
40	380965.7206	4599373.263
41	380958.728	4599367.751

Legjenda

ZONA 1
 SH 1:1500

381200 381050 380900 380750 4599400 4599250 4599100



Pika	Koord_X	Koord_Y
1	380958.728	4599367.751
2	380963.0143	4599351.717
3	380978.7041	4599332.534
4	381008.139	4599276.641
5	381025.0063	4599251.175
6	381040.8813	4599226.701
7	381046.5037	4599214.795
8	381050.8032	4599191.974
9	381053.7538	4599173.948
10	381053.7798	4599163.531
11	381049.4803	4599156.586
12	381038.2355	4599149.31
13	381014.0922	4599133.766
14	380999.5401	4599120.537
15	380982.6729	4599111.607
16	380973.4124	4599110.284
17	380926.1181	4599120.206
18	380894.6208	4599131.631
19	380893.4042	4599135.047
20	380901.9748	4599156.917
21	380911.2793	4599182.116
22	380908.8691	4599221.386
23	380903.9592	4599235.961
24	380903.9592	4599246.214
25	380906.9469	4599252.705
26	380923.1415	4599287.886
27	380925.7873	4599299.131
28	380926.4488	4599308.722
29	380926.4488	4599314.675
30	380924.4644	4599319.305
31	380912.8889	4599329.889
32	380905.6605	4599337.565
33	380906.3229	4599342.665
34	380916.324	4599353.639
35	380913.2196	4599377.183
36	380920.2654	4599383.844
37	380931.4097	4599394.381
38	380949.9306	4599396.696
39	380970.1833	4599384.035
40	380965.7206	4599373.263
41	380958.728	4599367.751