



24211  
590

REPUBLIKA E SHQIPERISE  
GJYKATA KUSHTETUESE

*Sekretari i Përgjithshëm*

Adresa: Blvd. "Dëshmorët e Kombit", nr.26, Tiranë; tel/fax: ++ 355 4 222 8357, tel/fax: ++ 355 4 2259 055, web site: www.gjk.gov.al

Nr. 270/3 Prot.

Tiranë, më 11.11.2016

**Lënda:** Kthim përgjigje

**Drejtuar:** Qendrës "Res Publica", përfaqësuar nga Z. Dorian Matlija

I nderuar Av. Matlija,

Në përgjigje të kërkesës së Qendrës "RES PUBLICA", me nr.242/16, datë 24.10.2016, lutemi gjeni bashkëlidhur informacionin e mëposhtëm të renditur sipas kërkesave tuaja:

- 1) Struktura organizative e Gjykatës Kushtetuese e pasqyruar ne menyre sintetike.
- 2) Organigrama dhe strukura organizative e Gjykaes Kushtetuese te R.SH.
- 3) Organika dhe lista emërore e punonjesve te Gjykaes Kushtetuese, me shkallen e arsimit dhe gradat shkencore
- 4) Listë pagesa e nëpunësve të Gjykaes Kushtetuese sipas struktures së pages dhe niveli i pages bruto, mujore.
- 5) Peshë specifike e numrit te punonjesve sipas struktures organike dhe gjinise.

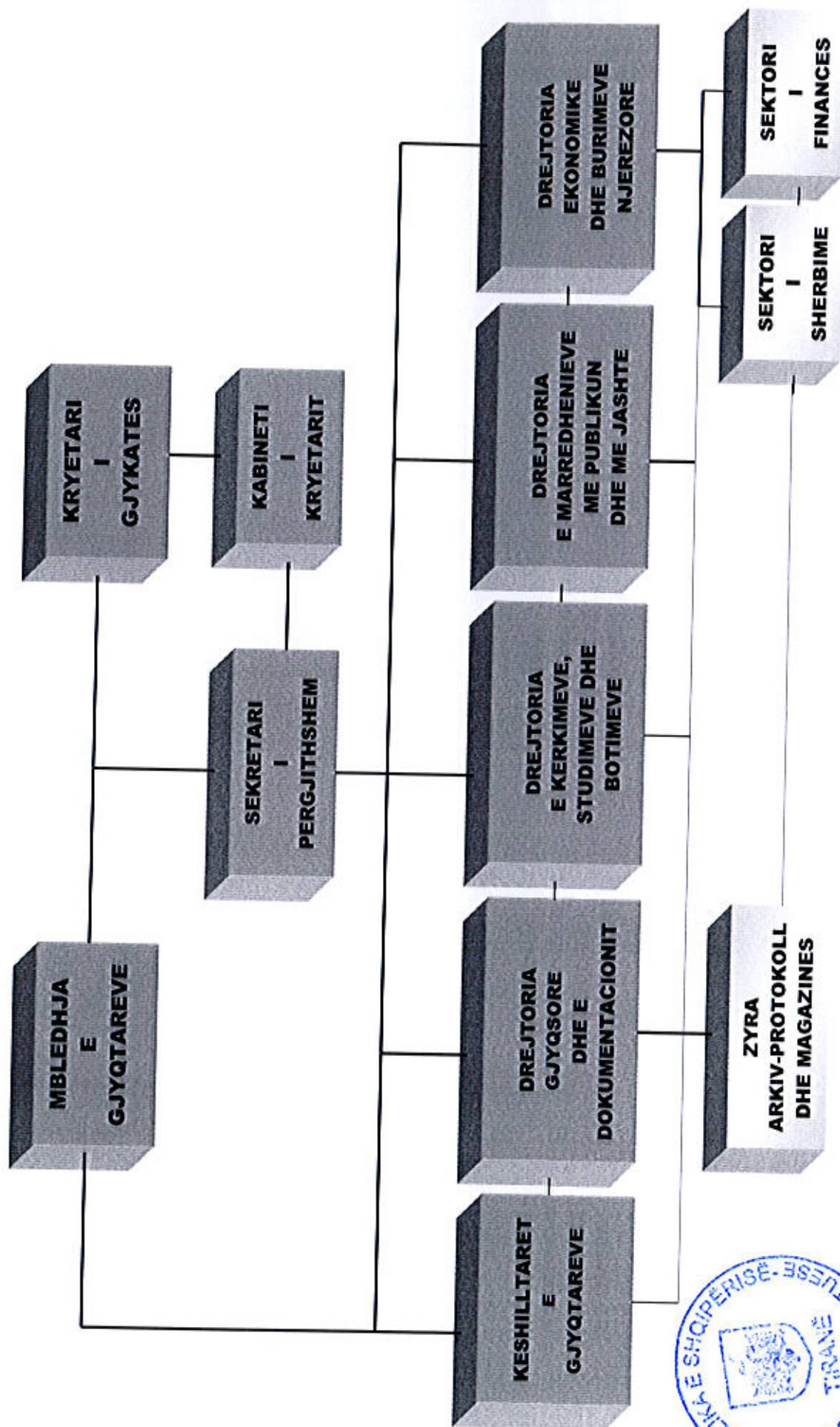
Me respekt,

*Kujtim Osmani*  
Kujtim Osmani

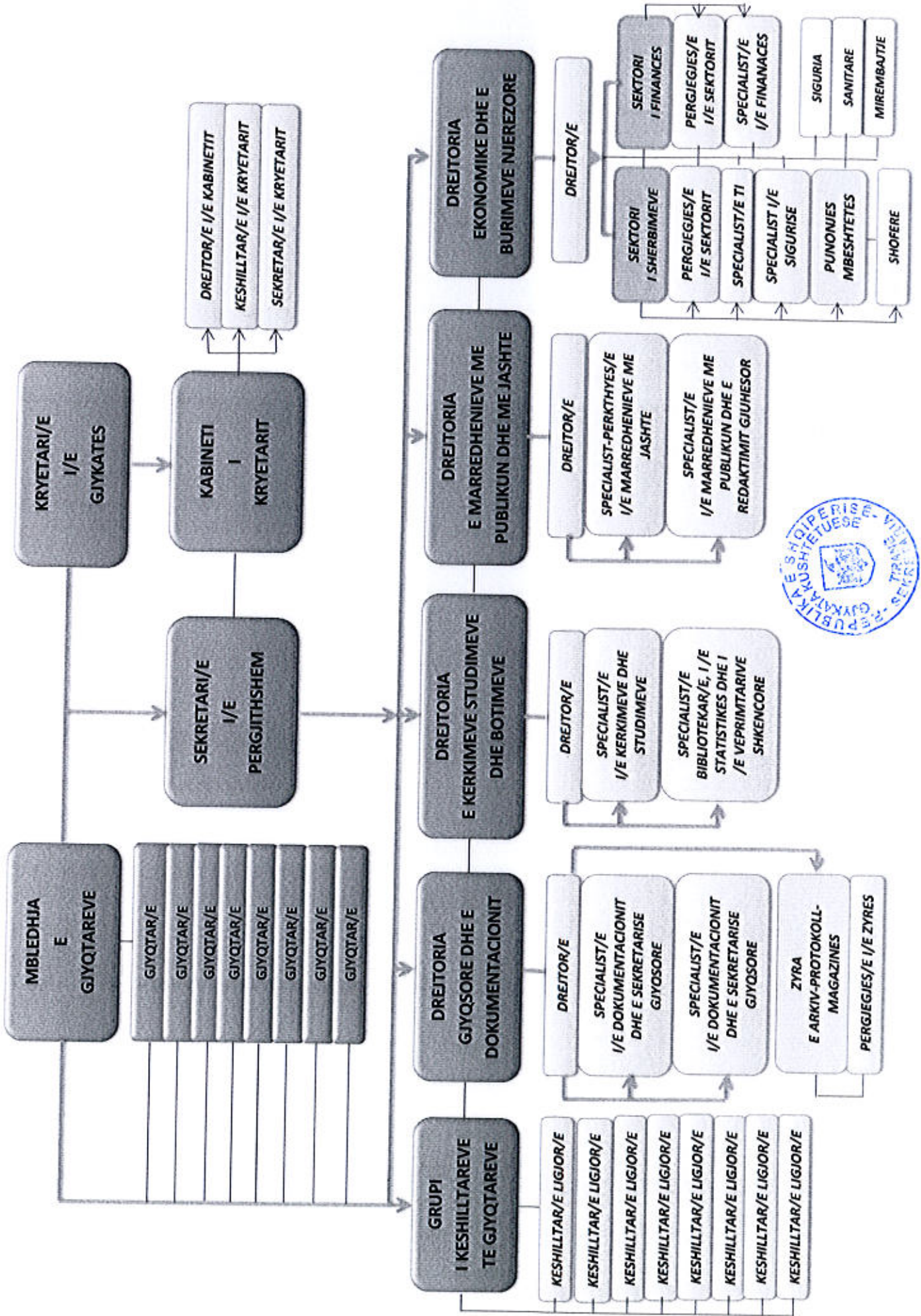
SEKRETARI I PERGJITHSHEM



# STRUKTURA ORGANIZATIVE E GJYKATES KUSHTETUESE



ORGANIGRAMA DHE STRUKTURA ORGANIZATIVE E GJKATES KUSHTETUESE TE R.SH.



**GJYKATA KUSHTETUESE**
**ORGANIKA DHE LISTA EMERORE E PUNONJESVE TE GJYKATES KUSHTETUESE**

Nr.	Emri mblemri	Funksioni dhe detyra	ARSIMI	GRADA SHKENCORE
<b>I</b>	<b>ANETARET E GJYKATES KUSHTETUESE</b>	<b>9</b>		
1	Bashkim DEDJA	Kryetar i Gjykes Kushtetuese	I larte juridik	
2	Vladimir KRISTO	Anetar i Gjykes Kushtetuese	I larte juridik	Doktor i shkencave
3	Vitore TUSHA	Anetare e Gjykes Kushtetuese	I larte juridik	Doktore e shkencave
4	Altina XHOXHAJ	Anetar i Gjykes Kushtetuese	I larte juridik	Doktore e shkencave
5	Fatmir HOXHA	Anetar i Gjykes Kushtetuese	I larte juridik	
6	Gani DIZDARI	Anetar i Gjykes Kushtetuese	I larte juridik	
7	Besnik IMERAJ	Anetar i Gjykes Kushtetuese	I larte juridik	
8	Fatos LULO	Anetar i Gjykes Kushtetuese	I larte juridik	
9		Anetar/e i/e Gjykes Kushtetuese		
<b>II</b>	<b>SEKRETARI I PERGJITHSHEM</b>	<b>1</b>		
10	Kujtim OSMANI	Sekretar i Pergjithshem	I larte juridik	
<b>III</b>	<b>KABINETI I KRYETARIT</b>	<b>3</b>		
11	Aleksander TOMA	Drejtor i Kabinetit te Kryetarit	I larte juridik	
12	Elsa TOSKA	Keshilltare e kryetarit	I larte juridik	Doktore e shkencave
13	Zamira KALLÇO	Sekretare e kryetarit	I larte juridik	
<b>IV</b>	<b>KESHILLTARET e GJYQTAREVE</b>	<b>8</b>		
14	Arta VORPSI	Keshilltare e gjyqtareve	I larte juridik	Doktore e shkencave
15	Ermal TAUZI	Keshilltar i gjyqtareve	I larte juridik	
16	Eugen PAPANDILE	Keshilltar i gjyqtareve	I larte juridik	
17	Fiona PAPAJORGJI	Keshilltare e gjyqtareve	I larte juridik	Doktore e shkencave
18	Jonida KONDILI	Keshilltare e gjyqtareve	I larte juridik	
19	Kaliona NUSHI	Keshilltare e gjyqtareve	I larte juridik	Master i nivelit te dyte
20	Olta ALIAJ	Keshilltare e gjyqtareve	I larte juridik	Master i nivelit te dyte
21	Valbona PAJO	Keshilltare e gjyqtareve	I larte juridik	Doktore e shkencave
<b>V</b>	<b>DREJTORIA GIJQSORE dhe e DOKUMENTACIONIT</b>	<b>4</b>		
22	Brunilda BARA	Drejtoare	I larte juridik	Doktore e shkencave
23	Blerina BASHA(Çinari)	Specialiste e nivelit te larte	I larte juridik	Master i nivelit te dyte
24	Edmira BABAJ(Pacani)	Specialiste e nivelit te larte	I larte juridik	
<b>V/1</b>	<b>ZYRA E PROTOKOLL-ARSHIVES DHE MAGAZINA</b>	<b>1</b>		
25	Diana ZEBI	Pergjegjese/specialiste	I larte ekonomik	
<b>VI</b>	<b>DREJTORIA E KERMIMEVE, STUDIMEVE dhe BOTIMEVE</b>	<b>3</b>		
26	Noela RUÇO	Drejtoare	I larte juridik	Master i nivelit te dyte
27	Ela ELEZI	Specialiste e nivelit te larte	I larte juridik	Doktore e shkencave
28	Enina MULLAJ	Specialiste e nivelit te larte	I larte juridik	
<b>VII</b>	<b>DREJTORIA E MARREDHENIEVE me PUBLIKUN dhe me JAShte</b>	<b>3</b>		
29	Alma ÇOMO	Drejtoare	I larte juridik dhe i larte per gjuhen angleze	Master i nivelit te dyte
30	Thomaida XHOXHAJ	Specialiste e nivelit te larte	I larte per gjuhen frenge	
31	Lola PETRO	Specialiste e nivelit te larte	I larte per gjuhe-letersi	
<b>VIII</b>	<b>DREJTORIA EKONOMIKE dhe e BURIMEVE NJEREZORE</b>	<b>23</b>		
32	Kujtim SHESHI	Drejtor	I larte ekonomik	
<b>VIII/1</b>	<b>SEKTORI I FINANCES</b>	<b>2</b>		
33	Rajmonda STAJA	Pergjegjese	I larte ekonomik	
34	Majlinda METAJ	Specialiste e nivelit te larte	I larte ekonomik	
<b>VIII/2</b>	<b>SEKTORI I SHERBIMEVE</b>	<b>20</b>		
35	Luan SINA	Pergjegjes	I larte inxhinieri mekanike	
36	Lorena KODRA	Specialist i nivelit te larte IT	I larte inxhinieri informatike	
37	Kujtim PRIFTI	Specialist i nivelit te larte i ruajtjes e sigurise	I larte per kimi-industriale	
38	Arben TUFA	Punonjes i ruajtjes e sigurise		
39	Lek XHAJAJ	Punonjes i ruajtjes e sigurise		



Nr.	Emri mblemri	Funksioni dhe detyra	ARSIMI	GRADA SHKENCORE
40	Dino XHELAJ	Mirembajtes teknik		
41	Pranvera LLENGAJ	Punonjese pastrimi		
42	Dallandyshe SHAQE	Punonjese pastrimi		
43	Njazi VOKA	Shofer me kryetarin		
44	Ardjan SOLLAKU	Shofer me gjyqtar		
45	Flamur ZHUTA	Shofer me gjyqtar		
46	Harilla SPIRO	Shofer me gjyqtar		
47	Ilir KONÇI	Shofer me gjyqtar		
48	Selami ZEKJA	Shofer me gjyqtar		
49	Sotir TUSLLUKU	Shofer me gjyqtar		
50	Tonin GJONI	Shofer me gjyqtar		
51	Zenel MUÇA	Shofer me gjyqtar		
52	Alban GJIZA	Shofer me Sekretarin e Pergjithshem		
53	Alket MIHAJ	Shofer me Drejtorin e Kabinetit		
54	Dritan HDERAJ	Shofer korier		
<b>&amp;</b>	<b>TOTALI</b>	<b>54</b>		

DREJTORIA EKONOMIKE DHE E BURIMEVE NJEREZORE

Date 10.11.2016



**GJYKATA KUSHTETUESE**

**STRUKTURA E PAGES BRUTO DHE NIVELI I SAJ PER NEPUNESIT E GJYKATES KUSHTETUESE**

Nr.	Emri mbiemri	Funksioni dhe detyra	Klasa	Kategoria	Vite pune	Vite pune qe paguhen	PAGA MUJORE						Shtesa per pozicion (SHP)	PAGA MUJORE BRUTO				
							PAGA INDIVIDUALE (PAGA BAZE)								Shtesa per kualifik.			
							Paga e grupit	Vetërsi %	pune	ne	Shtesa	Shtesa						
																%	ne	ne
<b>I ANETARE te GJYKATES KUSHTETUESE</b>													<b>0</b>	<b>0</b>	<b>1,719,638</b>			
Nga keta:													<b>0</b>	<b>0</b>				
1	Bashkim DEDJA	Kryetar i Gjykates Kushtetuese													251654			
2	Vladimir KRISTO	Anetar i Gjykates Kushtetuese													209712			
3	Vitore TUSHA	Anetare e Gjykates Kushtetuese													209712			
4	Aitna XHOXHAJ	Anetare e Gjykates Kushtetuese													209712			
5	Fatmir HOXHA	Anetar i Gjykates Kushtetuese													209712			
6	Gani DIZDARI	Anetar i Gjykates Kushtetuese													209712			
7	Beshnik IMERAJ	Anetar i Gjykates Kushtetuese													209712			
8	Fatos LULO	Anetare e Gjykates Kushtetuese													209712			
9		Anetar i Gjykates Kushtetuese													209712			
<b>I</b>	<b>NEPUNES te KABINETEVE dhe FUNKSIONAREVE me MANDAT</b>												<b>140,000</b>	<b>110,000</b>	<b>1,201,400</b>	<b>1,469,040</b>		
Nga keta:																		
<b>I.1 KABINETI</b>																		
10	Aleksander TOMA	Drejtor i kabinetit te Kryetarit te gjykates	I	I-a	19	19									<b>7,280</b>	<b>20,000</b>	<b>339,000</b>	<b>380,280</b>
11	Elsa TOSKA	Keshilltare e Kryetarit te gjykates		Zv/minister											5,320	0	129,000	148,320
12	Zamira KALLÇO	Sekretare e Kryetarit te gjykates			7	7										20,000	140,000	160,000
<b>I.2 KESHILLTARET e GJYQTAREVE</b>													<b>112,000</b>	<b>90,000</b>	<b>862,400</b>	<b>1,088,760</b>		
13	Arta VORPSI	Keshilltare e gjyqtareve	II	II-a	16	16									4,480	25,000	107,800	151,280
14	Ermal TAUZI	Keshilltar i gjyqtareve	II	II-a	6	6									1,680	0	107,800	123,480
15	Eugen PAPANJOLE	Keshilltar i gjyqtareve	II	II-a	14	14									3,920	0	107,800	125,720
16	Fiona PAPAJOJGJI	Keshilltare e gjyqtareve	II	II-a	8	8									2,240	25,000	107,800	149,040
17	Jonida KONDILI	Keshilltare e gjyqtareve	II	II-a	7	7									1,960	0	107,800	123,760
18	Kalliona NUSHI	Keshilltare e gjyqtareve	II	II-a	15	15									4,200	0	107,800	126,000
19	Olta ALIAJ	Keshilltar i gjyqtareve	II	II-a	6	6									1,680	20,000	107,800	143,480
20	Valbona BALAJ(Pajo)	Keshilltare e gjyqtareve	II	II-a	15	15									4,200	20,000	107,800	146,000
<b>II NEPUNES CIVIL</b>													<b>238,000</b>	<b>0</b>	<b>82,880</b>	<b>1,214,600</b>	<b>1,588,320</b>	
Nga keta:																		
<b>II.1 SEKRETARI I PERGJITHSHEM</b>													<b>14,000</b>	<b>0</b>	<b>7,000</b>	<b>0</b>	<b>129,000</b>	<b>150,000</b>
12	Kujtim OSMANI	Sekretar i Pergjithshem	I	I-a	40	25									7,000	0	129,000	150,000
<b>II.2 DREJTORIA GJYQSORE dhe e DOKUMENTACIONIT</b>													<b>56,000</b>	<b>0</b>	<b>14,840</b>	<b>25,340</b>	<b>262,700</b>	<b>358,880</b>
13	Brunilda BARA	Drejtoresh	II	II-b	11	11									3,080	20,000	91,700	128,780
14	Blerina BASHAJ(Cinari)	Specialiste e nivelit te larte	III	III-b	10	10									2,800	0	57,000	73,800
15	Edmira BABAJ(Pacami)	Specialiste e nivelit te larte	III	III-b	7	7									1,960	0	57,000	72,960
<b>II.3 ZYRA e PROTOKOLL-ARSHIVES dhe MAGAZINA</b>													<b>14,000</b>	<b>0</b>	<b>7,000</b>	<b>5,340</b>	<b>57,000</b>	<b>83,340</b>
16	Diana ZEBI	Pergjegjese zyre/specialiste arkive	III	III-b	28	25									7,000	5,340	57,000	83,340



<b>II.4 DREJTORIA E KERKIMEVE, STUDIMEVE dhe BOTIMEVE</b>													
Nr.	Emri mbiemri	Funksioni dhe detyra	Klasa	Kategoria	Vite ne pune	Vite pune qe paguhen	PAGA INDIVIDUALE (PAGA BAZE)			PAGA MUJORE			PAGA MUJORE BRUTO
							Paga e grupit (PG)	Vjetersi ne %	Shtesa ne leke	Shtesa per kualifik. (SHK)*	Shtesa per pozicion (SHP)		
17	Noela RUÇO	Drejtores	II	II-b	17	17	42,000	11,200	20,000	205,700	278,900		
18	Ela ELEZI	Specialiste e nivelit te larte	III	III-b	9	9	14,000	4,760	20,000	91,700	130,460		
19	Enina KOTONI(Mullaj)	Specialiste e nivelit te larte	III	III-b	14	14	14,000	2,520	0	57,000	73,520		
		Vijon ne faqen 2											
<b>II.5 DREJTORIA E MARREDHENIEVE me PUBLIKUN e me JASHTE</b>													
20	Alma ÇOMO	Drejtores	II	II-b	18	18	42,000	13,440	0	205,700	261,140		
21	Lola PETRO	Specialiste e nivelit te larte	III	III-b	16	16	14,000	5,040	0	91,700	110,740		
22	Thomaida Xhoxhaj	Specialiste e nivelit te larte	III	III-b	14	14	14,000	4,480	0	57,000	75,480		
<b>II.6 DREJTORIA EKONOMIKE dhe BURIMEVE NJEREZORE</b>													
23	Kujtim SHESHI	Drejtor	II	II-b	31	25	84,000	36,400	7,500	411,500	539,400		
<b>II.6/1 SEKTORI i FINANCES</b>													
24	Raimonda STAJA	Pergjegjese sektori	II	III-a	33	25	28,000	14,000	0	131,400	173,400		
25	Majlinda METAJ	Specialiste e nivelit te larte	II	III-b	25	25	14,000	7,000	0	74,400	95,400		
<b>II.6/2 SEKTORI i SHERBIMEVE</b>													
26	Luan SINA	Pergjegjese sektori	II	III-a	24	24	42,000	15,400	7,500	188,400	253,300		
27	Lorena KODRA	Specialiste e nivelit te larte IT	II	III-b	6	6	14,000	6,720	0	74,400	95,120		
28	Kujtim PRIFTI	Specialist i ruajtjes e sigurise se brendshme	III	III-b	30	25	14,000	1,680	7,500	57,000	80,180		
&		<b>Totali</b>					<b>378,000</b>	<b>114,520</b>	<b>162,840</b>	<b>2,416,000</b>	<b>4,776,998</b>		

Date 10.11.2016

DREJTORIA EKONOMIKE dhe e BURIMEVE NJEREZORE





**GJYKATA KUSHTETUESE**  
**NUMRI I PUNONJESVE SIPAS STRUKTURES ORGANIZATIVE DHE PESHA SPECIFIKE E TYRE**  
**PER VITIN 2016**

Nr.	Emertimi	Punonjes gjithsej		Femra		Meshkuj	
		punonjes	%	punonjes	%	punonjes	%
<b>&amp;</b>	<b>Organika gjithsej</b>	<b>54</b>	<b>100</b>	<b>26</b>	<b>48</b>	<b>28</b>	<b>52</b>
	Nga kjo:						
<b>I</b>	<b>Nepunes gjithsej</b>	<b>37</b>	<b>69</b>	<b>24</b>	<b>65</b>	<b>13</b>	<b>35</b>
	Nga keta:						
<b>I.1</b>	<b>Anetare te Gjykes Kushtetuese</b>	<b>9</b>	<b>24</b>	<b>2</b>	<b>22</b>	<b>7</b>	<b>78</b>
	Nga keta:						
<b>I.1.1</b>	Kryetari	1	11			1	100
<b>I.1.2</b>	Gjyqtare	8	89	2	25	6	75
<b>I.2</b>	<b>Administrata</b>	<b>28</b>	<b>76</b>	<b>22</b>	<b>79</b>	<b>6</b>	<b>21</b>
	Nga kjo:						
<b>I.2.1</b>	<b>Kabineti</b>	<b>3</b>	<b>11</b>	<b>2</b>	<b>67</b>	<b>1</b>	<b>33</b>
	Nga keta:						
<b>I.2.1.1</b>	Drejtor kabineti	1	33			1	100
<b>I.2.1.2</b>	Keshilltar i Kryetarit	1	33	1	100		
<b>I.2.1.3</b>	Sekretare e kryetarit	1	33	1	100		
<b>I.2.2</b>	<b>Grupi i keshilltareve te gjyqtareve</b>	<b>8</b>	<b>22</b>	<b>7</b>	<b>88</b>	<b>1</b>	<b>12</b>
	Nga keta:						
<b>I.2.2.1</b>	Keshilltare te gjyqtareve	8	29	7	88	1	12
	<b>Gjithsej nepunes-vendimarrja</b>	<b>20</b>	<b>37</b>	<b>11</b>	<b>55</b>	<b>9</b>	<b>45</b>
<b>I.2.3</b>	<b>Nepunes civil</b>	<b>17</b>	<b>61</b>	<b>13</b>	<b>76</b>	<b>4</b>	<b>24</b>
	Nga keta:						
<b>I.2.3.1</b>	Sekretar i Pergjithshem	1	4			1	100
<b>I.2.3.2</b>	Drejtoresh drejtorie	4	14	3	75	1	25
<b>I.2.3.3</b>	Pergjegjes sektori	2	7	1	50	1	50
<b>I.2.3.4</b>	Pergjegjes zyre	1	4	1	100		
<b>I.2.3.5</b>	Specialistë të nivelit të lartë	9	32	8	89	1	11
<b>II</b>	<b>Punonjes mbeshtetes</b>	<b>17</b>	<b>61</b>	<b>2</b>	<b>12</b>	<b>15</b>	<b>88</b>
	Nga keta:						
<b>II.1.1</b>	Shofer i kryetarit	1	6			1	100
<b>II.1.2</b>	Shofer i gjyqtareve	8	47			8	100
<b>II.1.3</b>	Shofer me funksionare te tjere	2	12			2	100
<b>II.1.4</b>	Shofer korier	1	6			1	100
<b>II.1.5</b>	Punonjes te ruajtjes e sigurise	2	12			2	100
<b>II.1.6</b>	Punetor i mirembajtjes teknike	1	6			1	100
<b>II.1.7</b>	Punonjes pastrimi	2	12	2	100		
	<b>Gjithsej punonjes administrative</b>	<b>34</b>	<b>63</b>	<b>15</b>	<b>44</b>	<b>19</b>	<b>56</b>
<b>III</b>	<b>Nepunes me tituj e grada shkencore</b>	<b>14</b>	<b>38</b>	<b>13</b>	<b>93</b>	<b>1</b>	<b>12</b>
	Nga keta:						
<b>III.1</b>	Gjyqtare	3	21	2	67	1	33
<b>III.2</b>	Administrata	11	79	11	100		

Date, 10.11.2016.

